

LEGENDA ZAŘIZOVACÍCH PŘEDMĚTŮ :

- WC1 – ZÁCHODOVÁ MÍSA – 1x
- KLOZET ZÁVĚSNÝ KERAMICKÝ BILÝ S HLUBOKÝM SPLACHOVÁNÍM
 - DUROPLASTOVÉ SEDÁTKO S POKLOPEM S ANTIBAKTERIÁLNÍ ÚPRAVOU
 - MONTÁŽNÍ PRVEK PRO ZÁVĚSNÝ KLOZET (MONTÁŽ NA ZDIVO)

- WC2 – ZÁCHODOVÁ MÍSA ZTP – 1x
- KLOZET ZÁVĚSNÝ KERAMICKÝ BILÝ PRO ZTP
 - DUROPLASTOVÉ SEDÁTKO S POKLOPEM S ANTIBAKTERIÁLNÍ ÚPRAVOU
 - MONTÁŽNÍ PRVEK PRO ZÁVĚSNÝ KLOZET (MONTÁŽ NA ZDIVO)

- U1 – UMYVADLO – 2x
- UMYVADLO KERAMICKÉ BILÉ
 - CHROMOVÁ ZÁPACHOVÁ UZÁVĚRKA DN40
 - SMĚŠOVACÍ PAKOVÁ STOJÁNKOVÁ BATERIE UMYVADLOVÁ
 - 2x CHROMOVÝ ROHOVÝ VENTIL DN15

- U2 – UMYVADLO – 1x
- UMYVADLO KERAMICKÉ BILÉ PRO ZTP
 - CHROMOVÁ ZÁPACHOVÁ UZÁVĚRKA DN40
 - SMĚŠOVACÍ PAKOVÁ STOJÁNKOVÁ BATERIE UMYVADLOVÁ
 - 2x CHROMOVÝ ROHOVÝ VENTIL DN15

- P – PISOÁŘ – 3x
- PISOÁŘOVÁ MÍSA S VNITŘNÍM PŘÍVODEM VODY A SENZOREM PRO AUTOMATICKÉ SPLACHOVÁNÍ
 - SIFON K URINÁLU S VODOROVNÝM ODTOKEM

- SV – SPRCHOVÝ KOUT – 1x
- SPRCHOVÁ TYČ S RUČNÍ SPRCHOU vč. SPRCHOVÉ HADICE
 - SPRCHOVÁ VANIČKA 1,0x0,7m, ZÁPACHOVÁ UZÁVĚRKA DN50 – boční, 1,2l/s
 - NÁSTĚNNÁ SPRCHOVÁ BATERIE S ROZTEČÍ 150mm
 - SPRCHOVÁ ZASTĚNA

- VÝ – VÝLEVKA – 1x
- KERAMICKÁ VÝLEVKA S PLASTOVOU MŘÍŽKOU
 - NÁSTĚNNÁ BATERIE DŘEZOVÁ, ROZTEČ 150mm

- DJ – JEDNODŘEZ – 1x
- NEREZOVÝ ZAPUSTNÝ DŘEZ DO SKŘÍNKY vč. ZÁPACHOVÉ UZÁVĚRKY – TYP DLE KUCHYŇSKÉHO STUDIA
 - DŘEZOVÁ PÁKOVÁ STOJÁNKOVÁ BATERIE S VÝSUVNOU SPRCHOU
 - 2x ROHOVÝ VENTIL DN15

- MN – MYČKA NÁDOBÍ – 1x
- ZÁPACHOVÁ UZÁVĚRKA DN40/50 PRO PRAČKY V KOMBINACI S VÝTOKOVÝM VENTILEM 1/2", 180x110mm

- VZT – VZT JEDNOTKA – 1x
- VTOK DN32 SE ZÁPACHOVOU UZÁVĚRKOU A KULIČKOU PRO SUCHÝ STAV

- FCU – FANCOIL – 10x
- VTOK DN32 SE ZÁPACHOVOU UZÁVĚRKOU A KULIČKOU PRO SUCHÝ STAV

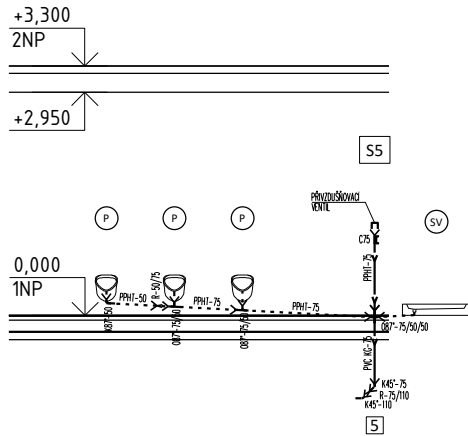
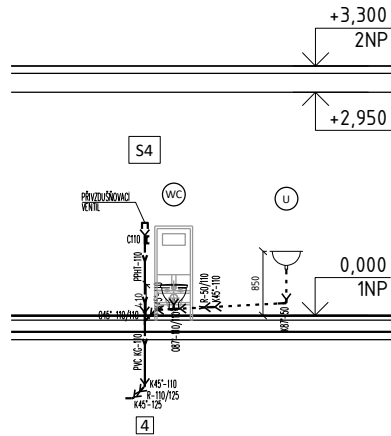
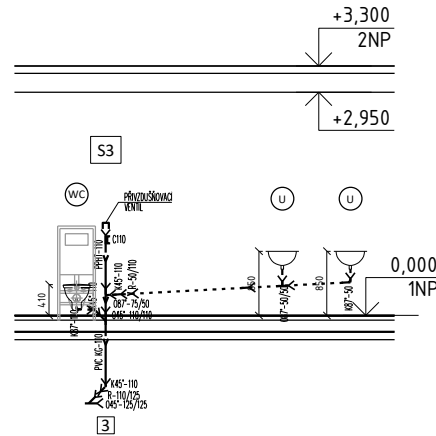
- VP – VPUST PODLAHOVÁ – 1x
- VTOK DN32 SE ZÁPACHOVOU UZÁVĚRKOU A KULIČKOU PRO SUCHÝ STAV

- HUV – HLAVNÍ UZÁVĚR VODY

LEGENDA ZNAČENÍ :

- S1 PP HT DN110
- — — — — SPLAŠKOVÁ KANALIZACE – SVISLÉ ODPADNÍ POTRUBÍ
 - . — — — SPLAŠKOVÁ KANALIZACE – PŘIPOJOVACÍ POTRUBÍ
 - — — — — SPLAŠKOVÁ KANALIZACE – ŠIKMÉ POTRUBÍ
 - — — — — SPLAŠKOVÁ KANALIZACE – SVODNÉ POTRUBÍ
 - — — — — SPLAŠKOVÁ KANALIZACE – PODVĚŠENÉ POTRUBÍ
 - — — — — SPLAŠKOVÁ KANALIZACE – STÁVAJÍCÍ SVODNÉ POTRUBÍ

- D1 PP HT DN110
- — — — — DEŠŤOVÁ KANALIZACE – SVISLÉ ODPADNÍ POTRUBÍ
 - — — — — DEŠŤOVÁ KANALIZACE – SVODNÉ POTRUBÍ
 - — — — — DEŠŤOVÁ KANALIZACE – PODVĚŠENÉ POTRUBÍ
 - — — — — DEŠŤOVÁ KANALIZACE – STÁVAJÍCÍ SVODNÉ POTRUBÍ



0,000 = 199,540 m n. m. B.p.v.

generální projektant

A99 Atelier 99 s.r.o.
Purkyňova 71/99
612 00 Brno

architekt Ing. arch. Radoslav Novotný
HIP Ing. Josef Pirochta
kontroloval Ing. Jiří Šíma
stavebník Jihomoravský kraj, Žerotínovo náměstí 449/6, 601 82 Brno
místo stavby parc. č. 1577/1, k.ú. Sokolnice (752193)

projektant části

vypracoval Ing. Michal Kysilka
kreslil Ing. Michal Kysilka
zodp. projektant Ing. Jiří Šíma

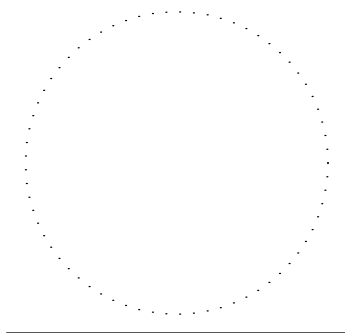
ON-VOLTAGE CENTER

název stavby **S001 - VÝCVIKOVÁ HALA**
objekt **D.1.4a - ZDRAVOTECHNIKA**
část

název dokumentu

ROZVINUTÉ ŘEZY - KANALIZACE

pare číslo



dokument 17-02
datum 03/2017
formát A2 | 6x A4
stupeň DPS
revize 00

měřítko **1:100**

číslo přílohy

108